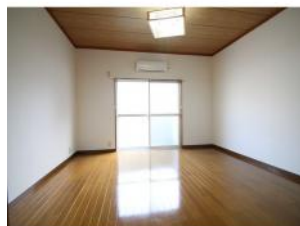


オンライン内見可能 詳しくは桂不動産へ!



# ハイツシャムール

部屋No.	A206
間取り	1K(26m <sup>2</sup> )
賃料	34,000円
共益費	2,000円
駐車場	敷地内有 / 1台 / 1,000円
更新費用	更新料: 17,000円 更新料手数料: 18,700円
住所	〒305-0821 茨城県つくば市春日4丁目13-9
交通	つくばエクスプレスつくば駅 関東鉄道バス平砂宿舎前
構造	木造 / 2階建
築年数	1995年03月 (築30年10ヶ月)
設備/条件	電気, プロパンガス, 上水 (公営), 下水 (公営), CATV, チャイム, トイレ (水洗), バス・トイレ別, 浴室内洗面台, シャワー, ガスコンロ設置可, 給湯 (ガス), エアコン, 網戸, 雨戸, バルコニー, フローリング, インターネット無料, 電話設置可, 最上階, パノラマ画像有り
小中学校	つくば市立春日学園義務教育学校 (小) つくば市立春日学園義務教育学校 (中)
引渡時期	2026年04月中旬
備考	初回保証料: 賃料総額の60% (最低15,000円) 以降10,000円/年。口座振替手数料: 賃料総額の1%/月 (最低300円)
物件No.	i-SP:050128
この物件の詳細は <a href="https://www.katsurahome.co.jp/chintai/search/details_122">https://www.katsurahome.co.jp/chintai/search/details_122</a>	

理想をカタチに、総合提案  
**桂不動産株式会社**

桂不動産株式会社 筑波大学前支店  
国土交通大臣免許 (2) 第9087号  
〒305-0005 茨城県つくば市天久保2丁目15-7

TEL : 029-886-8511  
FAX : 029-886-8521

情報有効期限 : 2026/02/13 E-mail : [chintai@katsurahome.co.jp](mailto:chintai@katsurahome.co.jp)