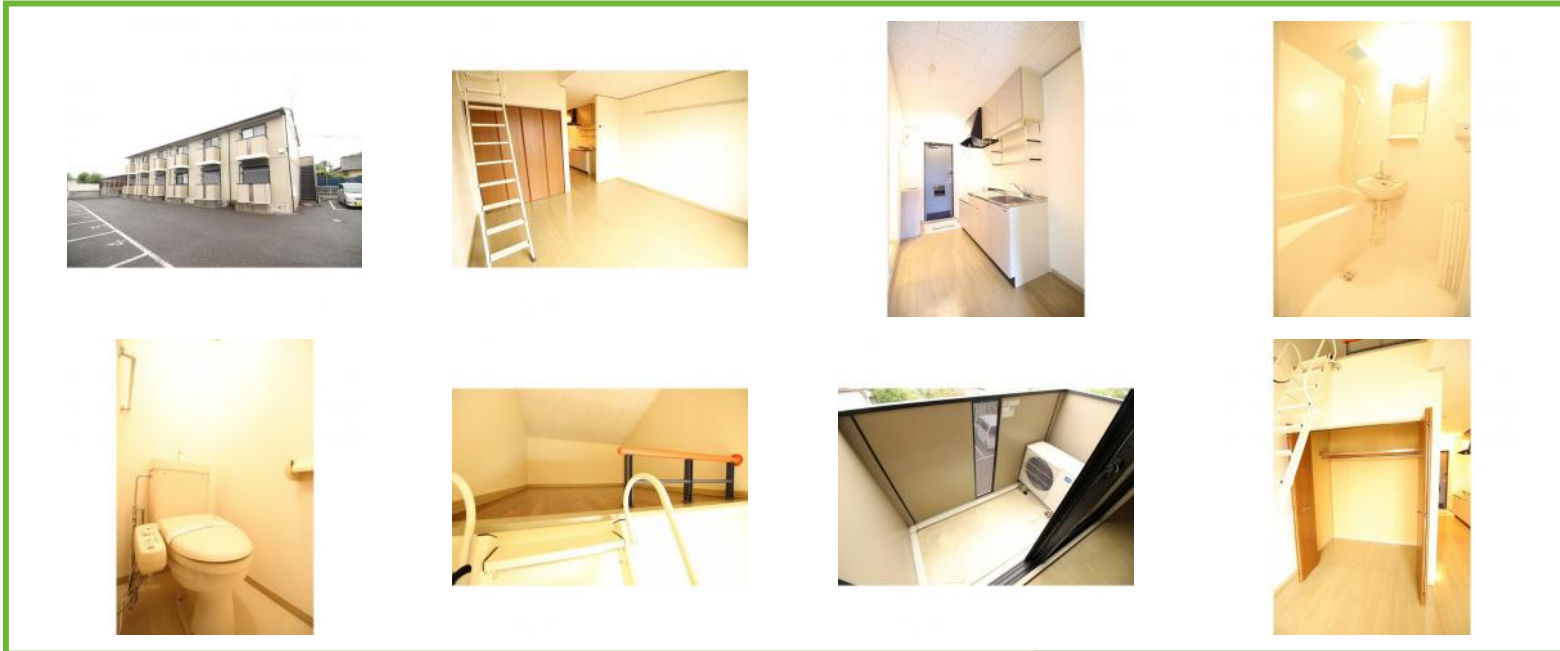


水海道駅まで徒歩3分!



リベラルハイツII

| | |
|---|--|
| 部屋No. | 206 |
| 間取り | 1K(26.71m ²) |
| 賃料 | 42,000円 |
| 共益費 | 2,000円 |
| 駐車場 | 敷地内有 / 1台 / 無料 |
| 更新費用 | 更新料: 21,000円 更新料手数料: 23,100円 |
| 住所 | 〒303-0022 茨城県常総市水海道淵頭町2816-3 |
| 交通 | 関東鉄道常総線水海道駅 徒歩3分 |
| 構造 | 軽量鉄骨造 / 2階建 |
| 築年数 | 1998年08月 (築27年10ヶ月) |
| 設備/条件 | 電気,プロパンガス,上水(公営),下水(公営),排水(有り),敷地内ゴミ置場,シューズボックス,トイレ(水洗),バス・トイレ別,浴室内洗面台,シャワー,ガスコンロ設置可,給湯(ガス),室内洗濯置場,TVモニター付インターホン,クローゼット,ロフト,エアコン,網戸,バルコニー,フローリング,最上階 |
| 小中学校 | 常総市立水海道小学校 常総市立水海道中学校 |
| 引渡時期 | 要確認 |
| 備考 | 初回保証料: 賃料総額の60%(最低15,000円)以降10,000円/年。口座振替手数料: 賃料総額の1%/月(最低300円) |
| 物件No. | i-SP:200122 |
| この物件の詳細は https://www.katsurahome.co.jp/chintai/search/details_208 | |

理想をカタチに、総合提案
桂不動産株式会社

桂不動産株式会社 みらい平支店
国土交通大臣免許(2)第9087号
〒300-2358 つくばみらい市陽光台1丁目15-5

TEL: 0297-57-8500
FAX: 0297-57-8700

情報有効期限: 2026/06/12 E-mail: chintai@katsurahome.co.jp