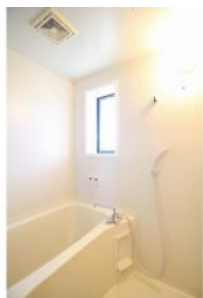


12帖の広々リビング!陽当り良好です!



ディアコート本郷

部屋No.	106
間取り	1LDK(44.5m ²)
賃料	49,000円
共益費	3,000円
駐車場	敷地内有 / 1台 / 無料
更新費用	更新料: 0円 更新料手数料: 26,950円
住所	〒310-0851 茨城県水戸市千波町147-5
交通	JR常磐線水戸駅 関東鉄道バス御茶園入口
構造	鉄骨造 / 2階建
築年数	2000年04月 (築25年9ヶ月)
設備/条件	電気, プロパンガス, 上水 (公営), 下水 (公営), 敷地内ゴミ置場, BSアンテナ, 駐輪場, シューズボックス, トイレ (水洗), 温水洗浄便座, バス・トイレ別, 洗面所独立, 洗濯機置き場, シャワー, ガスコンロ付, 2口ガスコンロ, 給湯 (ガス), 追焚き, 室内洗濯機置場, TVモニタ付インターホン, クローゼット, エアコン, エアコン2台, 網戸, シャツ
小中学校	水戸市立千波小学校 水戸市立千波中学校
引渡時期	2026年02月中旬
備考	初回保証料: 賃料総額の50% (最低15,000円) 以降10,000円/年。口座振替手数料: 賃料総額の1%/月 (最低300円)
物件No.	i-SP:200953

この物件の詳細は
https://www.katsurahome.co.jp/chintai/search/details_297

理想をカタチに、総合提案
桂不動産株式会社

水戸支店
 国土交通大臣免許 (2) 第9087号
 茨城県水戸市笠原町1523-3

TEL : 029-353-6200
 FAX :

情報有効期限 : 2026/02/07 E-mail : chintai@katsurahome.co.jp