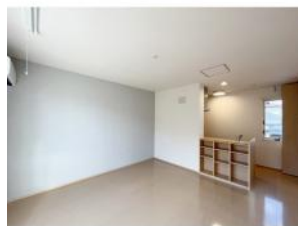


1階2階共用のメゾネットタイプです



ファーストステージ

| | |
|-------|--|
| 部屋No. | 102 |
| 間取り | 1LDK(47.74m2) |
| 賃料 | 67,000円 |
| 共益費 | 4,500円 |
| 駐車場 | 敷地内有 / 2台 / 無料 |
| 更新費用 | 更新料: 69,000円 更新料手数料: 0円 |
| 住所 | 〒300-0876 茨城県土浦市北荒川沖町20-9 |
| 交通 | JR常磐線荒川沖駅 徒歩16分 |
| 構造 | 軽量鉄骨造 / 2階建 |
| 築年数 | 2015年08月 (築10年6ヶ月) |
| 設備/条件 | 電気, プロパンガス, 上水(公営), 下水(公営), 敷地内ゴミ置場, CATV, 駐輪場, カードキー, シューズボックス, トイレ(水洗), 温水洗浄便座, パス・トイレ別, 洗面所独立, 洗濯洗面化粧台, 浴室乾燥機, シャワー, ガスコンロ設置可, 対面キッチン, 給湯(ガス), 追焚き, 室内洗濯置場, TVモニター付インターホン, クローゼット, トランクルーム, |
| 小中学校 | 土浦市立荒川沖小学校 土浦市立土浦第三中学校 |
| 引渡時期 | 2026年02月下旬 |
| 備考 | 保険加入必須。機関保証加入必須。機関保証料は月額賃料等総額の3.4% + 800円/月(その他商品あり) |
| 物件No. | i-SP:090078 |

理想をカタチに、総合提案
桂不動産株式会社

桂不動産株式会社 荒川沖支店
国土交通大臣免許(2)第9087号
茨城県土浦市荒川沖5番地46

TEL: 029-841-3351
FAX: 029-843-3650

情報有効期限: 2026/02/06 E-mail: chintai@katsurahome.co.jp

この物件の詳細は
https://www.katsurahome.co.jp/chintai/search/details_311