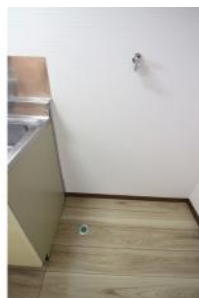


インターネット無料物件 8畳でちょっと広めのリビング!



ジュネピアつくば

部屋No.	205
間取り	1K(25.92m2)
賃料	37,000円
共益費	3,000円
駐車場	敷地内有 / 1台 / 3,300円
更新費用	更新料: 18,500円 更新料手数料: 20,350円
住所	〒300-3261 茨城県つくば市花畑3丁目16-25
交通	つくばエクスプレスつくば駅 関東鉄道バス防災科学技術研究所
構造	鉄骨造 / 2階建
築年数	1993年04月 (築32年10ヶ月)
設備/条件	電気, プロパンガス, 上水(公営), 下水(公営), 敷地内ゴミ置場, BSアンテナ, CSアンテナ, シューズボックス, トイレ(水洗), ボイラー, 温水洗浄便座, バス・トイレ別, ガスコンロ設置可, 給湯(ガス), 室内洗濯置場, TVモニタ付インターホン, クローゼット, エアコン, 網戸, バルコニー, フローリング, インターネット無料, 日当たり良好, 閑静な
小中学校	つくば市立大曾根小学校 つくば市立大穂中学校
引渡時期	要確認
備考	初回保証料: 賃料総額の60%(最低15,000円)以降10,000円/年。口座振替手数料: 賃料総額の1%/月(最低300円)
物件No.	i-SP:201128

この物件の詳細は
https://www.katsurahome.co.jp/chintai/search/details_383

理想をカタチに、総合提案
桂不動産株式会社

桂不動産株式会社 つくば竹園支店
 国土交通大臣免許(2)第9087号
 〒305-0032 茨城県つくば市竹園2丁目17-1

TEL: 029-858-1960
 FAX: 029-858-1410

情報有効期限: 2026/02/19 E-mail: chintai@katsurahome.co.jp