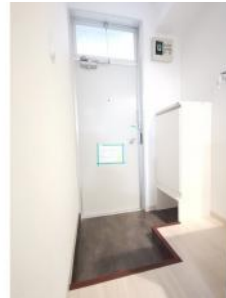


インターネット無料 筑波大学至近



壹番館

部屋No.	207
間取り	1K(21m ²)
賃料	46,000円
共益費	3,000円
駐車場	駐車場なし
更新費用	更新料: 23,000円 更新料手数料: 25,300円
住所	〒305-0821 茨城県つくば市春日4丁目16-3
交通	つくばエクスプレスつくば駅 徒歩36分
構造	軽量鉄骨造 / 2階建
築年数	1986年12月 (築39年5ヶ月)
設備/条件	電気, プロパンガス, 上水(公営), 下水(公営), 宅配ボックス, CATV, トイレ(水洗), パス・トイレ別, 浴室内洗面台, シャワー, 給湯(ガス), 室内洗濯置場, TVモニタ付インターホン, エアコン, 網戸, バルコニー, フローリング, インターネット無料, 最上階
小中学校	つくば市立春日学園義務教育学校(小) つくば市立春日学園義務教育学校(中)
引渡時期	2026年07月中旬
備考	初回保証料: 賃料総額の60%(最低15,000円)以降10,000円/年。口座振替手数料: 賃料総額の1%/月(最低300円)
物件No.	i-SP:050162
この物件の詳細は https://www.katsurahome.co.jp/chintai/search/details_419	

理想をカタチに、総合提案
桂不動産株式会社

桂不動産株式会社 筑波大学前支店
国土交通大臣免許(2)第9087号
〒305-0005 茨城県つくば市天久保2丁目15-7

TEL: 029-886-8511
FAX: 029-886-8521

情報有効期限: 2026/06/14 E-mail: chintai@katsurahome.co.jp