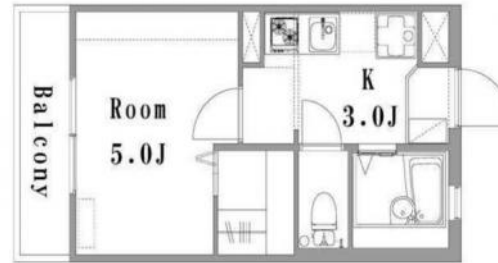


# バストイレ別!収納大きめな単身物件



## メゾンプチパレ

部屋No.	105
間取り	1K(23m <sup>2</sup> )
賃料	28,000円
共益費	2,000円
駐車場	駐車場なし
更新費用	更新料: 14,000円 更新料手数料: 15,400円
住所	〒310-0903 茨城県水戸市堀町2097-2
交通	JR常磐線赤塚駅 茨城交通新原三差路
構造	RC / 3階建
築年数	1982年04月 (築44年1ヶ月)
設備/条件	電気, プロパンガス, 上水(公営), 下水(公営), 敷地内ゴミ置場, 駐輪場, シューズボックス, トイレ(水洗), 温水洗浄便座, バス・トイレ別, 浴室内洗面台, シャワー, 2口ガスコンロ, ビルトインコンロ, システムキッチン, 給湯(ガス), 室内洗濯置場, TVモニターインターホン, ウォークインクローゼット, エアコン, バルコニー, フローリン
小中学校	水戸市立堀原小学校 水戸市立第五中学校
引渡時期	即入居可能
備考	初回保証料: 賃料総額の50%(最低15,000円)、以降10,000円/年。月次保証料: 賃料総額の1%/月(最低300円)
物件No.	i-SP:202151

理想をカタチに、総合提案  
**桂不動産株式会社**

赤塚支店  
国土交通大臣免許(2)第9087号  
茨城県水戸市見和2丁目546-1

TEL : 029-291-8860  
FAX :

情報有効期限 : 2026/06/08 E-mail : chintai@katsurahome.co.jp

この物件の詳細は  
[https://www.katsurahome.co.jp/chintai/search/details\\_513](https://www.katsurahome.co.jp/chintai/search/details_513)