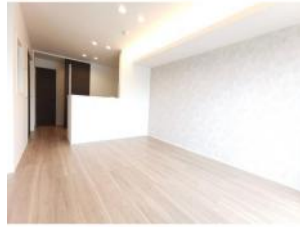


ホテルライク仕様のSHM



アンビハウス流星台

部屋No.	205
間取り	1LDK(45.8m ²)
賃料	100,000円
共益費	8,000円
駐車場	敷地内有 / 2台 / 無料
更新費用	更新料: 100,000円 更新料手数料: 0円
住所	〒305-0008 茨城県つくば市流星台38-7
交通	つくばエクスプレスつくば駅 つくバス桜窓口センター入口
構造	鉄骨造 / 3階建
築年数	2025年03月 (築1年3ヶ月)
設備/条件	都市ガス, 上水(公営), 下水(公営), 宅配ボックス, 敷地内ゴミ置場, エレベータ, オートロック, 防犯カメラ, 耐震構造, BSアンテナ, CSアンテナ, 駐輪場, 電子キー, シューズボックス, トイレ(水洗), 温水洗浄便座, バス・トイレ別, 洗面所独立, 洗髪洗面化粧台, 浴室乾燥機, シャワー, 3口ガスコンロ, IHコンロ, システムキッチン, 対面キッチン
小中学校	つくば市立九重小学校 つくば市立桜中学校
引渡時期	即入居可能
備考	積水ハウス不動産パートナーズ「らくらくパートナー」加入要。[新規契約時]事務手数料: 33,000円(税込) [毎月]
物件No.	i-SP:203753
この物件の詳細は https://www.katsurahome.co.jp/chintai/search/details_519	



理想をカタチに、総合提案
桂不動産株式会社

桂不動産株式会社 つくば本店
国土交通大臣免許(2)第9087号
〒305-0817 茨城県つくば市研究学園7丁目49-4

TEL: 029-854-4120
FAX: 029-854-4150

情報有効期限: 2026/06/29 E-mail: chintai@katsurahome.co.jp