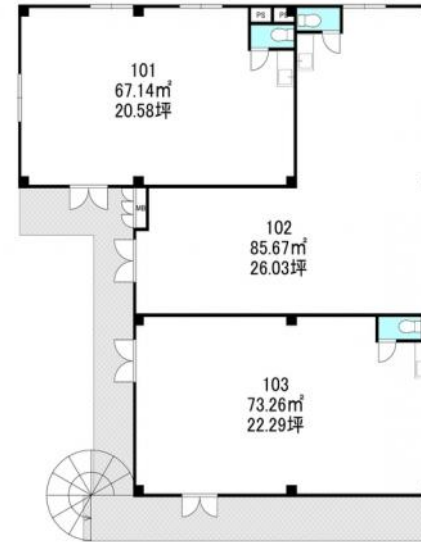


飲食店舗向け 新築スケルトン物件



荒川沖東2丁目テナント(仮称)

部屋No.	103
間取り	事業(73.26m ²)
賃料	243,760円
共益費	5,000円
駐車場	駐車場なし
更新費用	更新料: 121,880円 更新料手数料: 121,880円
住所	〒300-0871 茨城県土浦市荒川沖東2丁目798-9
交通	JR常磐線荒川沖駅 徒歩1分
構造	鉄骨造 / 2階建
築年数	2025年06月
設備/条件	電気, プロパンガス, 上水(公営), 下水(公営), 飲食店可
小中学校	
引渡時期	2025年08月上旬
備考	Jリース(J-AKINAI)保証料: 初回 月額総賃料の120%、継続 月額総賃料の10%/年。口座振替手数料
物件No.	i-SP:241629

理想をカタチに、総合提案
桂不動産株式会社

桂不動産株式会社 ひたち野うしく支店
国土交通大臣免許(2)第9087号
〒300-1206 茨城県牛久市ひたち野西3丁目27-11

TEL: 029-878-5110
FAX: 029-878-5120

情報有効期限: 2025/04/18 E-mail: chintai@katsurahome.co.jp

この物件の詳細は
https://www.katsurahome.co.jp/chintai/search/details_534