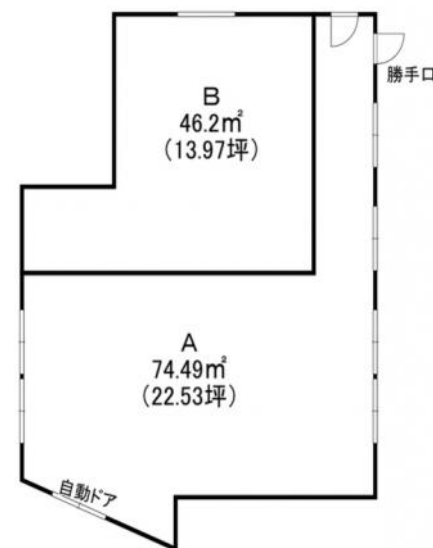


## クリーニング屋さんの跡地物件!!



## カスミ藤代店併設テナント

部屋No.	001
間取り	事業(74.49m <sup>2</sup> )
賃料	165,000円
共益費	3,000円
駐車場	敷地内有 / 無料
更新費用	更新料: 82,500円 更新料手数料: 82,500円
住所	〒300-1512 茨城県取手市藤代642-2
交通	JR常磐線藤代駅 徒歩7分
構造	木造 / 2階建
築年数	1995年06月 (築30年5ヶ月)
設備/条件	電気, エアコン, 飲食店可
小中学校	
引渡時期	要確認
備考	Jリース(J-AKINAI)保証料: 初回 月額総賃料の120%、継続 月額総賃料の10%/年。口座振替手数料
物件No.	i-SP:241718
この物件の詳細は <a href="https://www.katsurahome.co.jp/chintai/search/details_555">https://www.katsurahome.co.jp/chintai/search/details_555</a>	

理想をカタチに、総合提案  
**桂不動産株式会社**

桂不動産株式会社 竜ヶ崎支店  
国土交通大臣免許(2)第9087号  
〒301-0001 茨城県龍ヶ崎市久保台1丁目8番1

TEL: 0297-60-2870  
FAX: 0297-60-2840

情報有効期限: 2025/11/23 E-mail: chintai@katsurahome.co.jp