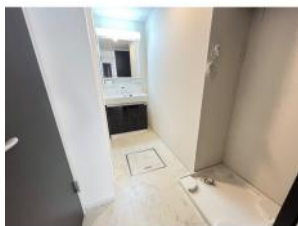


人気のインナーテラス付き新築物件です



シルクII

部屋No.	107
間取り	1K(33.86m2)
賃料	58,000円
共益費	4,000円
駐車場	敷地内有 / 1台 / 3,960円
更新費用	別途お問合せください
住所	〒300-3253 茨城県つくば市大曾根3446-1(仮)
交通	つくばエクスプレスつくば駅 関東鉄道大穂窓口センター入口
構造	木造 / 2階建
築年数	2025年07月 (築7ヶ月)
設備/条件	電気, プロパンガス, 上水 (公営), 下水 (公営), 宅配ボックス, 敷地内ゴミ置場, 防犯カメラ, BSアンテナ, 駐輪場, 電子キー, シューズボックス, トイレ (水洗), ボイラー, 温水洗浄便座, パス・トイレ別, 洗面所独立, 洗面化粧台, 浴室乾燥機, シャワー, IHコンロ, システムキッチン, 給湯 (ガス), 追焚き, 室内洗濯置場, TVモニタ付インターホ
小中学校	つくば市立大曾根小学校 つくば市立大穂中学校
引渡時期	即入居可能
備考	その他費用: 消毒施工料 17,050円/入居時のみ、ハウスクリーニング代25,300円(退去時)、保険加
物件No.	i-SP:203820

この物件の詳細は
https://www.katsurahome.co.jp/chintai/search/details_564

理想をカタチに、総合提案
桂不動産株式会社

桂不動産株式会社 筑波大学前支店
 国土交通大臣免許 (2) 第9087号
 〒305-0005 茨城県つくば市天久保2丁目15-7

TEL : 029-886-8511
 FAX : 029-886-8521

情報有効期限 : 2026/02/13 E-mail : chintai@katsurahome.co.jp