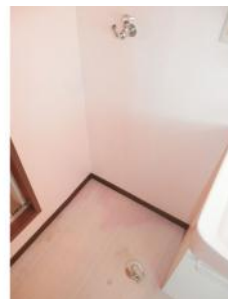


CS放送付! ネット・Wi-Fi無料です!



うづら荘A棟

部屋No.	205	
間取り	1LDK(34.65m ²)	
賃料	43,000円	
共益費	2,000円	
駐車場	敷地内有 / 1台 / 無料	
更新費用	更新料:	21,500円
	更新料手数料:	23,650円
住所	〒300-0876 茨城県土浦市北荒川沖町17-6	
交通	JR常磐線荒川沖駅 徒歩15分	
構造	軽量鉄骨造 / 2階建	
築年数	1985年04月 (築41年1ヶ月)	
設備/条件	電気, プロパンガス, 上水(公営), 下水(公営), 敷地内ゴミ置場, CATV, CATVインターネット, 駐輪場, シューズボックス, トイレ(水洗), バス・トイレ別, 洗面所独立, 洗濯洗面化粧台, シャワー, ガスコンロ設置可, 給湯(ガス), 室内洗濯置場, インターホン, エアコン, 網戸, 雨戸, バルコニー, フローリング, インターネット無料, 電話設置可, フ	
小中学校	土浦市立荒川沖小学校 土浦市立土浦第三中学校	
引渡時期	2026年08月上旬	
備考	初回保証料: 賃料総額の60%(最低15,000円)以降10,000円/年。口座振替手数料: 賃料総額の1%/月(最低300円)	
物件No.	i-SP:000336	

理想をカタチに、総合提案
桂不動産株式会社

桂不動産株式会社 荒川沖支店
国土交通大臣免許(2)第9087号
茨城県土浦市荒川沖5番地46

TEL: 029-841-3351
FAX: 029-843-3650

情報有効期限: 2026/06/01 E-mail: chintai@katsurahome.co.jp

この物件の詳細は
https://www.katsurahome.co.jp/chintai/search/details_575