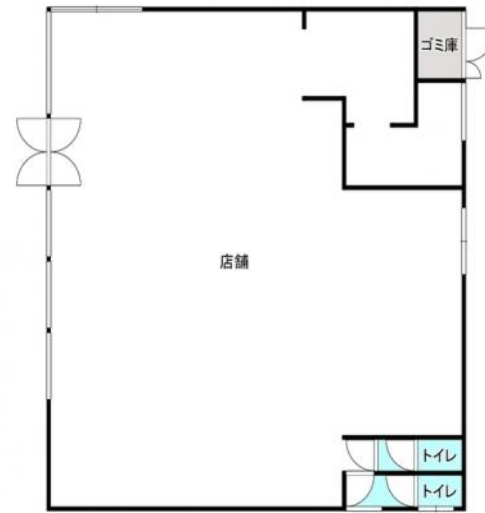
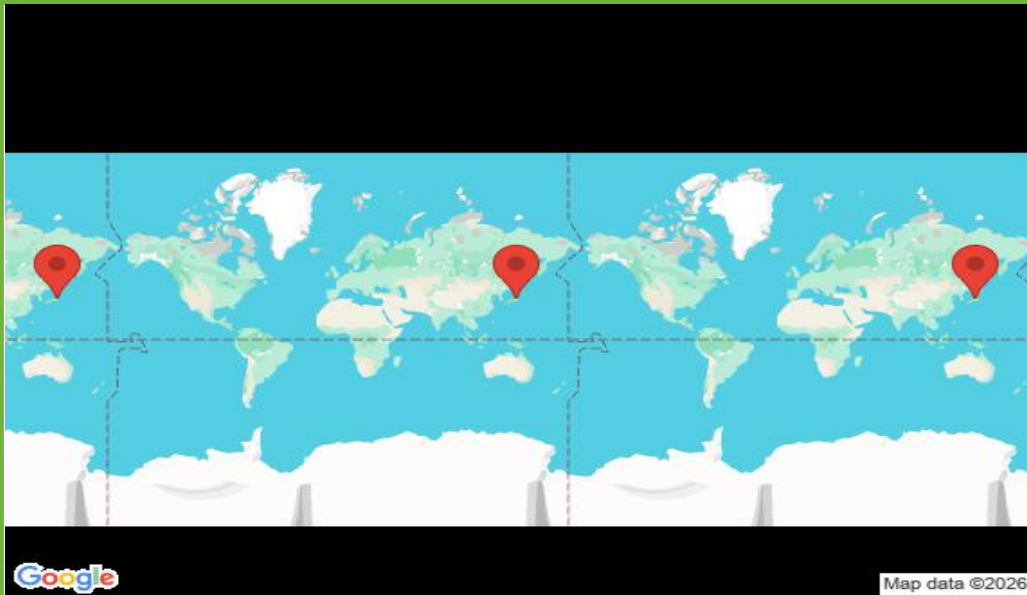


ふれあい道路沿いの角地!業種ご相談ください!



# けやき台3丁目店舗

部屋No.	001	
間取り	事業(150.5m <sup>2</sup> )	
賃料	364,000円	
共益費	0円	
駐車場	敷地内有 / 7台 / 無料	
更新費用	更新料:	182,000円
	更新料手数料:	182,000円
住所	〒302-0128 茨城県守谷市けやき台3丁目3-1	
交通	関東鉄道常総線南守谷駅 関東鉄道けやき台	
構造	鉄骨造 / 1階建	
築年数	1989年02月 (築37年3ヶ月)	
設備/条件	電気, プロパンガス, 上水(公営), 下水(公営)	
小中学校		
引渡時期	要確認	
備考	Jリース(J-AKINAI)保証料: 初回 月額総賃料の120%、継続 月額総賃料の10%/年。口座振替手数	
物件No.	i-SP:241844	

理想をカタチに、総合提案  
**桂不動産株式会社**

桂不動産株式会社 守谷支店  
国土交通大臣免許(2)第9087号  
〒302-0109 茨城県守谷市本町249番地6

TEL : 0297-21-1930  
FAX : 0297-21-1960

情報有効期限 : 2026/06/19 E-mail : chintai@katsurahome.co.jp

この物件の詳細は  
[https://www.katsurahome.co.jp/chintai/search/details\\_577](https://www.katsurahome.co.jp/chintai/search/details_577)