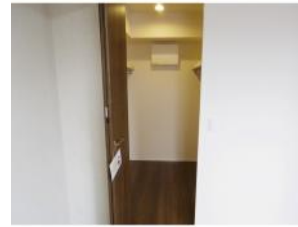


光熱費がお得の都市ガス!



## Always Friendly 学園南

部屋No.	306
間取り	1LDK(41.1m <sup>2</sup> )
賃料	85,000円
共益費	6,000円
駐車場	敷地内有 / 1台 / 3,300円
更新費用	別途お問合せください
住所	〒305-0818 茨城県つくば市学園南3丁目28-7
交通	つくばエクスプレス研究学園駅 徒歩19分
構造	軽量鉄骨造 / 3階建
築年数	2018年02月 (築8年4ヶ月)
設備/条件	電気,都市ガス,下水(公営),宅配ボックス,敷地内ゴミ置場,オートロック,防犯カメラ,BSアンテナ,駐輪場,カードキー,シューズボックス,トイレ(水洗),ボイラー,温水洗浄便座,バス・トイレ別,洗面所独立,洗髪洗面化粧台,浴室乾燥機,シャワー,浴室1坪,IHコンロ,システムキッチン,対面キッチン,給湯(ガス),追焚き,室内洗濯置場,TV
小中学校	つくば市立学園の森義務教育学校(小) つくば市立学園の森義務教育学校(中)
引渡時期	2026年07月下旬
備考	機関保証加入必須。 機関保証料は月額賃料等総額の3.4% +800円/月(その他商品あり)
物件No.	i-SP:200034
この物件の詳細は <a href="https://www.katsurahome.co.jp/chintai/search/details_578">https://www.katsurahome.co.jp/chintai/search/details_578</a>	

理想をカタチに、総合提案  
**桂不動産株式会社**

桂不動産株式会社 つくば本店  
国土交通大臣免許(2)第9087号  
〒305-0817 茨城県つくば市研究学園7丁目49-4

TEL : 029-854-4120  
FAX : 029-854-4150

情報有効期限 : 2026/07/06 E-mail : chintai@katsurahome.co.jp