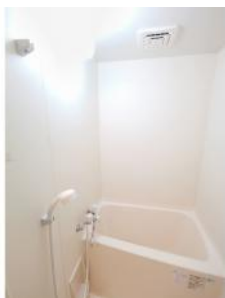
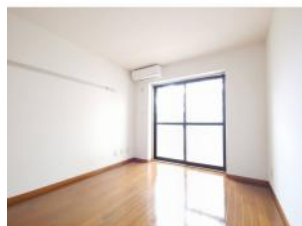


安心のオートロック付 防音性の高い鉄筋コンクリート造です



トップアスリートVI

部屋No.	301
間取り	1K(25.3m ²)
賃料	48,000円
共益費	4,000円
駐車場	敷地内有 / 1台 / 3,300円
更新費用	更新料: 24,000円 更新料手数料: 26,400円
住所	〒305-0003 茨城県つくば市桜1丁目13-14
交通	つくばエクスプレスつくば駅 筑波大学循環バス天久保三丁目
構造	RC / 3階建
築年数	2002年10月 (築23年1ヶ月)
設備/条件	電気, プロパンガス, 上水(公営), オートロック, CATV, 駐輪場, トイレ(水洗), 温水洗浄便座, バス・トイレ別, 洗面所独立, 洗髪洗面化粧台, シャワー, ガスコンロ付, 給湯(ガス), 室内洗濯機場, インターホン, クローゼット, 押入, エアコン, 網戸, バルコニー, フローリング, インターネット無料, 電話設置可, 女性向け, 最上階, 角部屋
小中学校	つくば市立栗原小学校 つくば市立桜中学校
引渡時期	2026年04月中旬
備考	初回保証料: 賃料総額の60%(最低15,000円)以降10,000円/年。口座振替手数料: 賃料総額の1%/月(最低300円)
物件No.	i-SP:050264
この物件の詳細は https://www.katsurahome.co.jp/chintai/search/details_736	

理想をカタチに、総合提案
桂不動産株式会社

桂不動産株式会社 筑波大学前支店
国土交通大臣免許(2)第9087号
〒305-0005 茨城県つくば市天久保2丁目15-7

TEL: 029-886-8511
FAX: 029-886-8521

情報有効期限: 2025/12/18 E-mail: chintai@katsurahome.co.jp